

MAPLAN ERGO



Die MAPLAN *ergo* Maschinenbaureihe
The MAPLAN *ergo* Machine series
La gamme des machines MAPLAN *ergo*

GUMMISPRITZGIESSYSTEME
RUBBER INJECTION MOULDING SYSTEMS
LES SYSTÈMES D'INJECTION DU CAOUTCHOUC


MAPLAN

Ergonomische Bedienhöhe
Ergonomic working height
Hauteur de plan de travail ergonomique

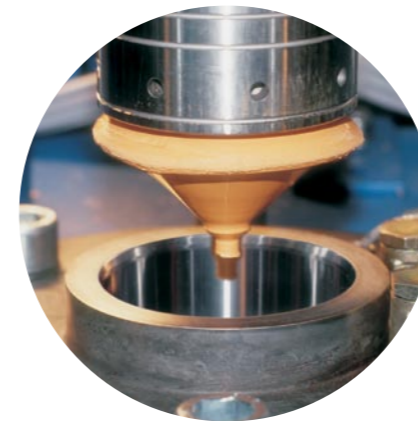
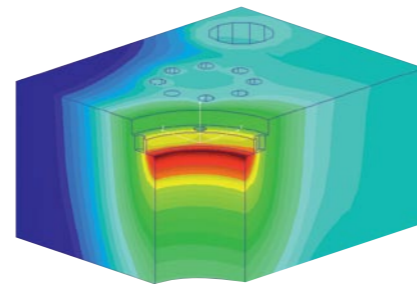
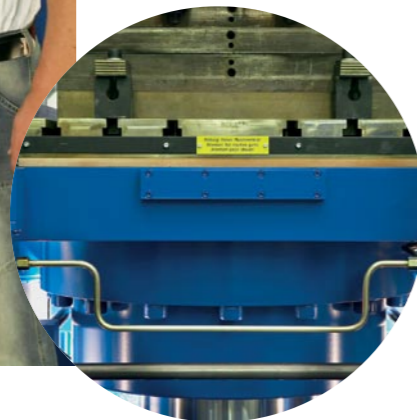


Ergonomische Einzugshöhe
Ergonomic strip intake height
Entrée de bande facilement accessible

= MAPLAN ERGO

Schließereinheit
Clamp unit
Unite de fermeture

Gummispritzeinheit
Rubber injection unit
Unite d'injection



MAPLAN – Die einzige tatsächliche Planparallele

- optimale Formzuhaltung durch Kompensation der Biegung der spritzseitig festen Platte
- optimale großflächige Unterstützung der Heizplatten durch den massiven Hauptschließkolben
- ergonomische Bedienhöhe

MAPLAN – The one and only parallel plane

- optimum mould clamping by eliminating deflection of the fixed plate injection side
- maximized platen support by the massive clamp piston
- ergonomic working height

MAPLAN – Des machines a plateaux vraiment plans et paralleles

- parallélisme du plateau fixe assuré par l'élimination de la flexion du plateau due à l'injection
- serrage optimal d'une grande surface des plateaux chauffants grâce au piston principal massif
- hauteur de plan de travail ergonomique

Die MAPLAN ergo FIFO-Gummispritzeinheit

- der direkte Weg in die Form
- konstantes L/D Verhältnis
- kürzeste Düse
- geringste Druckverluste
- keine Düsenabhebung notwendig und dadurch keine Leckagen
- exaktes Dosiervolumen und perfekte Wiederholgenauigkeit
- ergonomische Einzugshöhe

The MAPLAN ergo FIFO-Rubber injection unit

- the direct way into the mould
- constant L/D ratio
- short nozzle
- smallest pressure losses
- no nozzle retract necessary and therefore no leaks
- precise dosing volume and repeatability
- ergonomic strip intake height

Die einfache Reinigung:

- Leerplastifizieren
- Restmaterial entfernen

The simple cleaning:

- plasticize until unit is empty
- remove remaining material

Le nettoyage simple:

- boudinage à vide
- nettoyage

Le groupe d'injection FIFO – MAPLAN ergo

- l'injection directe vers le moule
- rapport L/D constant
- buse très courte
- pertes de pression très réduites
- pas de recul de buse, d'où l'absence de fuite
- volume dosé précis et parfaite reproductibilité
- entrée de bande facilement accessible

GUMMISPRITZGIESSYSTEME
RUBBER INJECTION MOULDING SYSTEMS
LES SYSTÈMES D'INJECTION DU CAOUTCHOUC



MAPLAN ERGO

www.maplan.at

MAPLAN Niederlassungen

MAPLAN Maschinen u. techn. Anlagen
Planungs- u. Fertigungs-Ges.m.b.H.
Schoellergasse 9
A-2630 Ternitz
Tel. ++43/2630/35 7 06-0
Fax ++43/2630/35 4 08
sales@maplan.at
www.maplan.at

STARLINGER North America, Inc.
900 Muirfield Drive
USA-Hanover Park, IL 60133
Tel. ++1/630 924 0100
Fax ++1/630 924 1675
sales@maplanstarlinger.com

MAPLAN France
2574, avenue des Landiers
F-73000 Chambéry
Tel. ++33/4 79 96 31 02
Fax ++33/4 79 62 15 63
sales@maplan.fr

MAPLAN Deutschland GmbH
Siemensstraße 96-100
D-70469 Stuttgart
Tel. ++49/711 98 189-0
Fax ++49/711 98 189-19
sales@maplan-germany.de



MAPLAN ERGO

=

Ergonomische Einzugshöhe
Ergonomic strip intake height
Entrée de bande facilement accessible

+

Ergonomische Bedienhöhe
Ergonomic working height
Hauteur de plan de travail

GUMMISPRITZGIESSYSTEME
RUBBER INJECTION MOULDING SYSTEMS
LES SYSTÈMES D'INJECTION DU CAOUTCHOUC

